

LIEUX DE VIE - LYCÉE

2e, 3e et 4e ÉTAGES

BÂTIMENT FRONTAL

Foyer

Longueur totale : 9 m

Largeur totale : 6,5 m

Surface totale : 58,5 m²

Capacité : 10 personnes

Bureau

Longueur totale : 3 m

Largeur totale : 3 m

Surface totale : 9 m²

Équipements multimédia :

1 TV + chaînes câblées

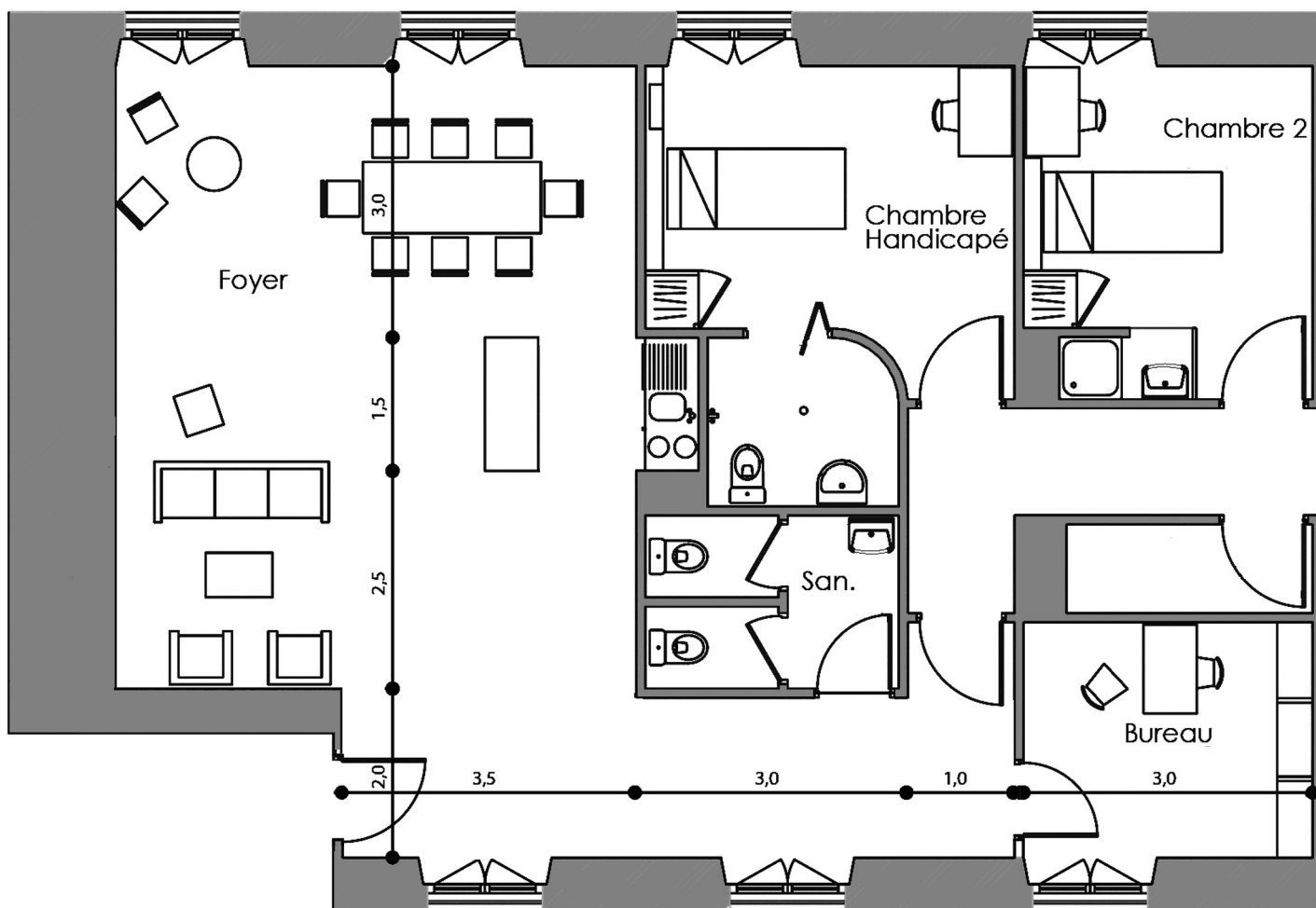
1 Lecteur DVD



PLAN DES LIEUX DE VIE - LYCÉE

2e, 3e et 4e ÉTAGES

BÂTIMENT FRONTAL



Foyer :
Surface : 58,5 m²
Longueur : 9 m
Largeur : 6,5 m

Bureau :
Surface : 9 m²
Longueur : 3 m
Largeur : 3 m

